

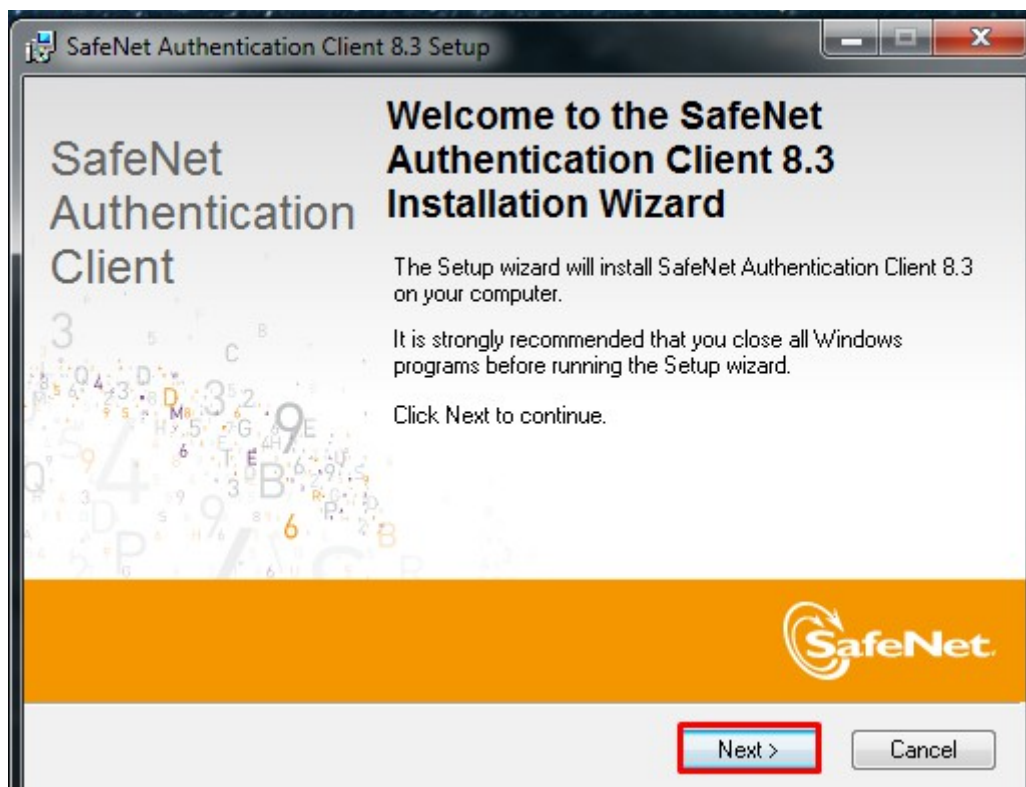


PRÁTICA
soluções digitais

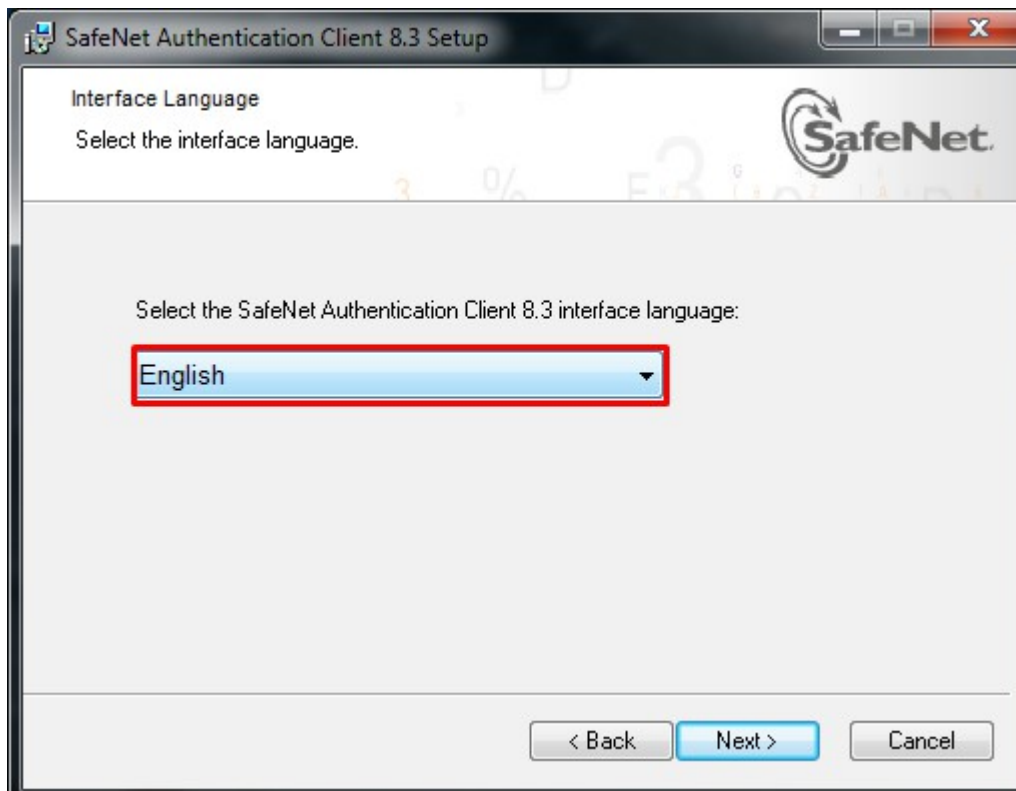
**Manual de instalação do Gerenciador do Token Criptográfico
SafeNet**

Instalação do Gerenciador do Token Alladin - SafeNet

- Assim que o arquivo baixar devemos executar.
- Logo em seguida devemos clicar em “Next”.



- Assim que avançamos devemos selecionar o idioma “Portuguese”

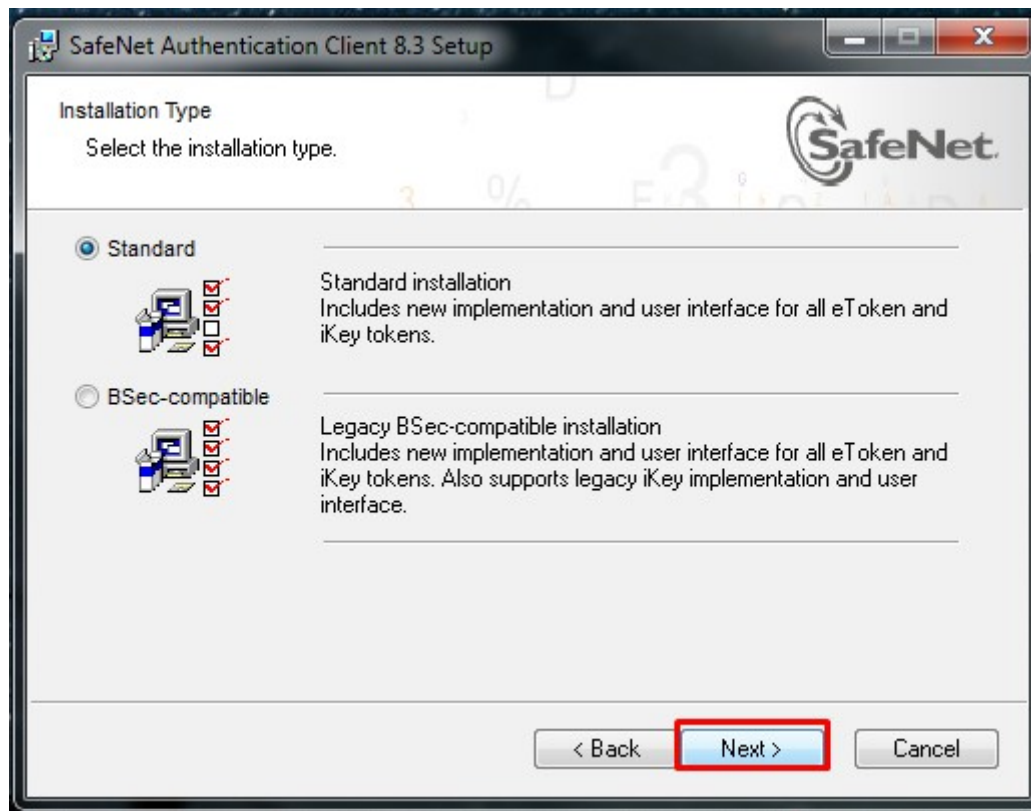


(OBS: O idioma não interfere na utilização do certificado digital. É possível selecionar outros de preferência do utilitário do certificado.)

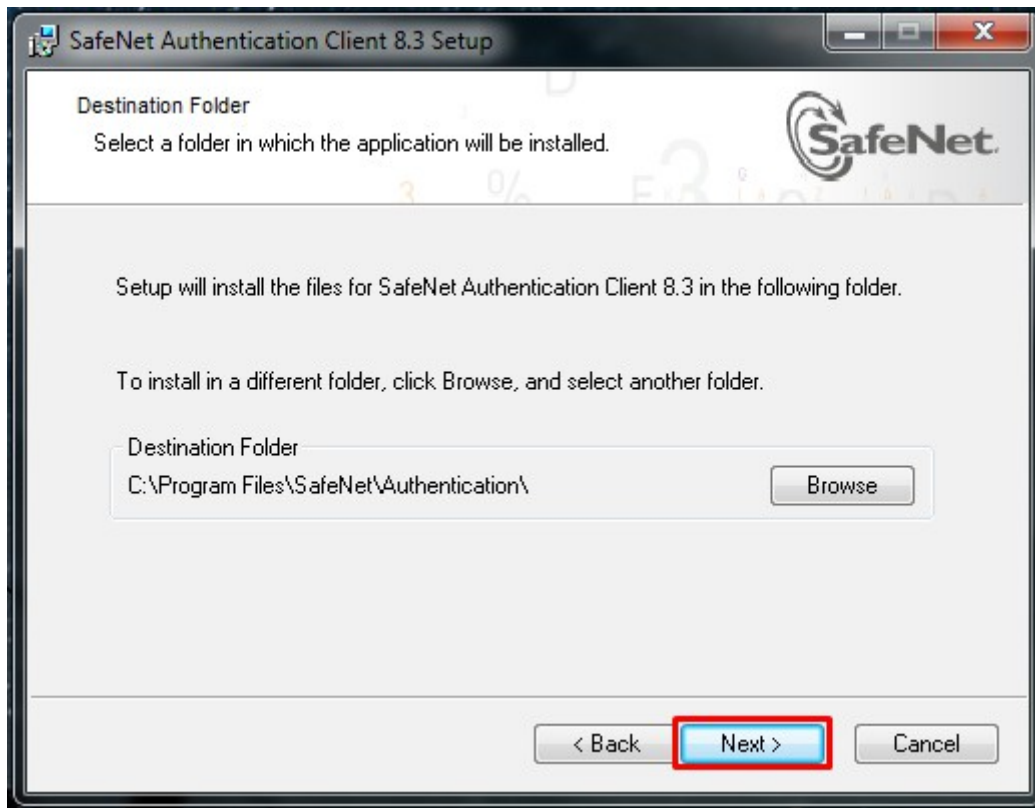
- Assim que escolher o idioma devemos marcar a opção “I accept the license agreement” para prosseguir a instalação.



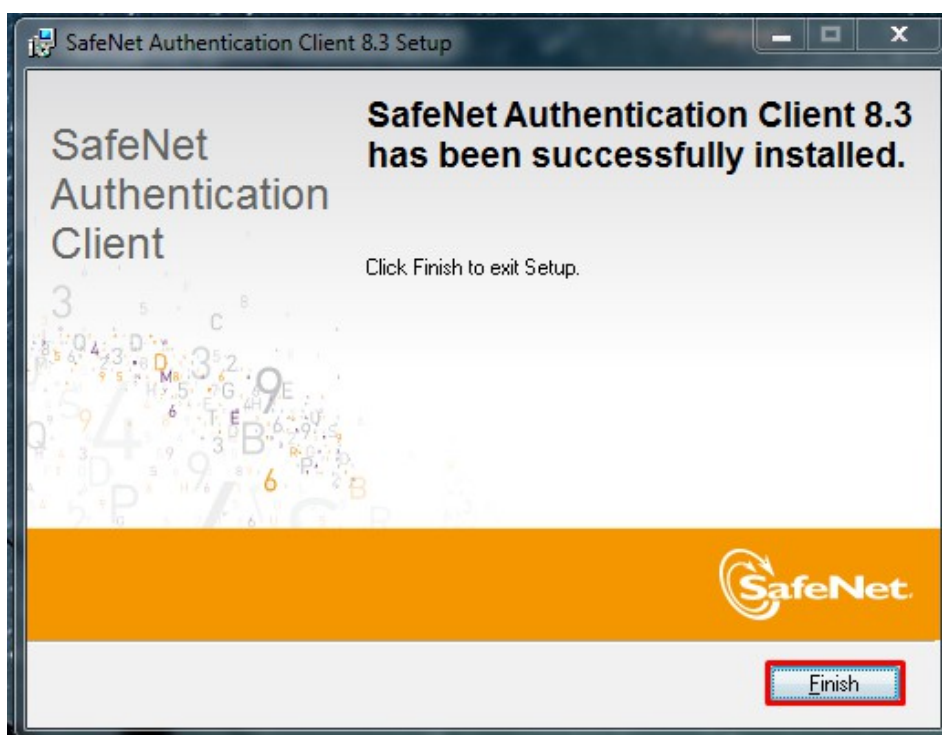
- Logo em seguida devemos marcar a opção “Standard” e clicar em “Next >” para avançar.



- Assim que avançarmos o instalador mostrara aonde o Driver será instalado no seu computador.
- Então assim devemos clicar em “Next” novamente.



- Após alguns instantes o driver sera instalado.
- Para fazer concluir a instalação devemos clicar em “finish” e reiniciar o computador.



OBS: Assim que reiniciar o computador deve fazer um teste no site
<https://cav.receita.fazenda.gov.br/eCAC/publico/login.aspx> .

Caso tenha alguma dificuldade na instalação entrar em contato com a equipe de suporte.

Número : 0800 643 1386

**Email : suporte@praticacertificacao.com.br ou
c.suporte@praticacertificacao.com.br**